

## ▼ PLC 伺服同步液压系统



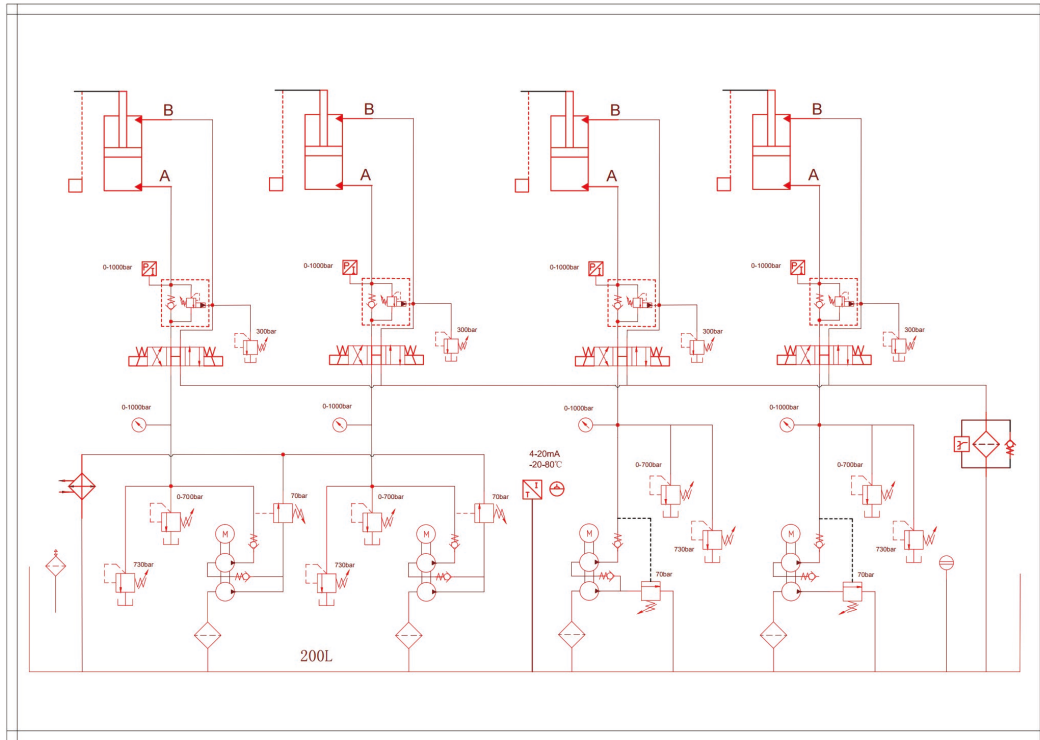
### 技术特点:

- ◆ 每个点位独立伺服驱动高压泵及阀组
- ◆ 运行过程连续运行，无卡顿，顶升速度快
- ◆ 标配负载平衡阀，同步回落精度高
- ◆ 速度连续可调，可无级设定运行速度
- ◆ 预顶升、同步顶、同步落功能
- ◆ 比例斜坡位移功能，每个点位单独设定目标位移，同比例运行
- ◆ 配置风冷散热器、过滤系统
- ◆ 传感器参数设定、预顶升吨位设定、报警压力值设定
- ◆ 超压报警、超差报警、传感器信号错误报警、位移传感器超行程报警、伺服报警、液温液位报警
- ◆ 全保护框架、防雨盖板、叉车底、吊耳
- ◆ 可选多台泵站联机控制，实现任意点数组合

### ▼ PLC 伺服规格参数表:

型号	电压 (VAC)	功率 (KW)	高压流量 (L/Min)	可用油容量 (L)	点位数量	位移传感器量程	位移传感器线缆长度	功能
HSE40120-4	230	1*4	0.5*4	120	4	500mm/1000MM	20M	预顶升 / 同步顶 / 同步落
HSE80120-4	380	3*4	1.5*4	120	4	500mm/1000MM	20M	预顶升 / 同步顶 / 同步落
HSE80200-8	380	3*8	1.5*8	200	8	500mm/1000MM	30M	预顶升 / 同步顶 / 同步落
HSE9502004	380	5.5*4	2.7*4	200	4	500mm/1000MM	20M	预顶升 / 同步顶 / 同步落
HSE950200-8	380	5.5*8	2.7*8	200	8	500mm/1000MM	30M	预顶升 / 同步顶 / 同步落
HSE830120-4-3	380	3*12	1.5*12	120*3	4*3	500mm/1000MM	30M	三套 12 点联控，独立

## ▼ PLC 伺服液压原理图:



## ▼ 操作主界面:

**JACKING SYSTEM** 2024-01-28 09:43:20

SETTING MANUAL PRE-JACK AUTO ALARM

DIAPLAY				
	NO.1	NO.2	NO.3	NO.4
ENABLE	OFF	OFF	OFF	OFF
TARGET(mm)	20.0	30.0	40.0	50.0
POSITION(mm)	0.0	-0.7	0.7	0.7
ERROR(mm)	0.0	0.7	-0.7	-0.7
SENSOR(mm)	7.2	4.3	8.7	8.0
PRESSURE(Mpa)	0.1	0.0	0.0	0.0
TONNAGE(T)	0.0	0.0	0.0	0.0
POSITION(%)	0%	0%	0%	0%

**SYSTEM STATE**

COM LOCAL REMOTE  
 RUNNING MANUAL AUTO  
 COOLING

**BUTTON & RUNING STATE**

UP SELECT UP RUNNING UP REACHED  
 DOWN SELECT DOWN RUNNING DOWN REACHED  
 ZERO POSITION ALARM RESET

**COMMON SETTING & DISPLAY**

SPEED(%) 20 ALARM\_ERR(mm) 20.0  
 OIL LEVEL(mm) 85.2 OIL TEMP(°C) 20.9

**JACKING SYSTEM** 2024-01-28 10:13:56

SETTING MANUAL PRE-JACK AUTO ALARM

DIAPLAY												
	1-1	1-2	1-3	1-4	2-1	2-2	2-3	2-4	3-1	3-2	3-3	3-4
ENABLE	OFF	OFF	OFF	OFF	OFF	OFF	OFF	OFF	OFF	OFF	OFF	OFF
TARGET(mm)	0.0	0.0	0.0	0.0	0.0	0.0	0.0	0.0	30.0	30.0	30.0	30.0
POSITION(mm)	-120.6	-116.3	-120.0	-118.6	0.0	0.0	0.0	0.0	0.0	0.0	0.0	0.0
ERROR(mm)	0.0	116.3	120.0	118.6	0.0	0.0	0.0	0.0	0.0	0.0	0.0	0.0
SENSOR(mm)	0.0	0.0	0.0	0.0	0.0	0.0	0.0	0.0	0.0	0.0	0.0	0.0
PRESSURE(Mpa)	0.0	0.0	0.1	0.1	0.0	0.0	0.0	0.0	0.0	0.0	0.0	0.0
TONNAGE(T)	0.0	0.0	0.3	0.3	0.0	0.0	0.0	0.0	0.0	0.0	0.0	0.0

**SYSTEM STATE**

RUNNING MANUAL AUTO  
 LOCAL1 REMOTE2 REMOTE3  
 COM1 COOLING1 COOLING2  
 COOLING3

**BUTTON & RUNING STATE**

UP SELECT UP RUNNING UP REACHED  
 DOWN SELECT DOWN RUNNING DOWN REACHED  
 ZERO POSITION ALARM RESET

**SETTING & DISPLAY**

SPEED(%) 30  
 ALARM\_ERR(mm) 1.0  
 OIL TEMP(°C) 19.0  
 OIL LEVEL(mm) 84.7

▼ 典型产品展示：

